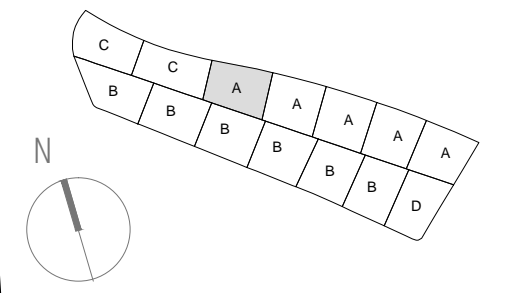


RESUMEN SUPERFICIES	
SUP. CONSTRUIDA PLANTA BAJA	192,50 m ²
SUP. CONSTRUIDA PLANTA PRIMERA	57,10 m ²
SUP. CONSTRUIDA PLANTA SÓTANO	109,55 m ²
SUP. CONSTRUIDA PERGOLAS, PORCHES Y APARCAMIENTO	113,15 m ²



Qhomes14^{SATÉLITES} Vivienda 03

TIPO A Opción 1
 Planta Primera cota +3,10
 ARQUITECTURA USOS Y SUP.



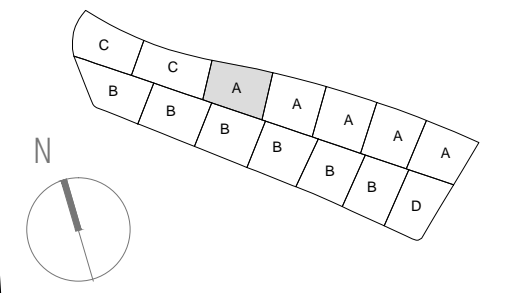
ANTEPROYECTO PARA 14 VIVIENDAS UNIFAMILIARES EN ÁREA DE DESARROLLO N°17, MAJADAHONDA, MADRID.

Las viviendas podrán sufrir ligeras modificaciones en función de las dimensiones definitivas y del proyecto arquitectónico final por necesidad de obra o por decisiones técnicas impuestas administrativamente o por la dirección facultativa. El mobiliario, césped, árboles, plantas, etc., así como todo elemento ornamental figura exclusivamente a título decorativo, no encontrándose incluido en los precios de venta, ni encontrándose reflejado con carácter contractual para las partes.





RESUMEN SUPERFICIES	
SUP. CONSTRUIDA PLANTA BAJA	192,50 m ²
SUP. CONSTRUIDA PLANTA PRIMERA	57,10 m ²
SUP. CONSTRUIDA PLANTA SÓTANO	109,55 m ²
SUP. CONSTRUIDA PERGOLAS, PORCHES Y APARCAMIENTO	113,15 m ²



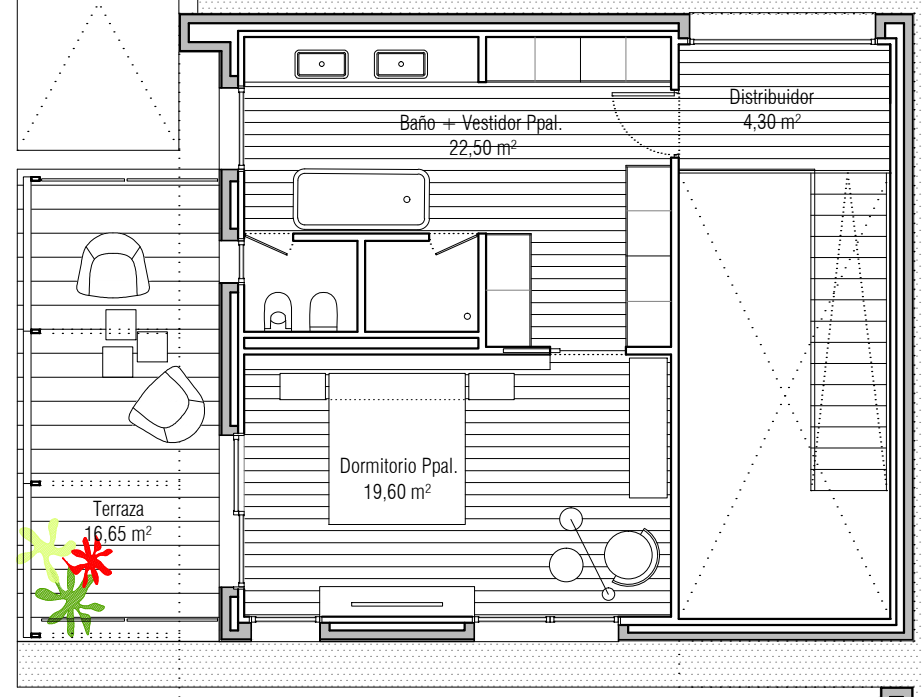
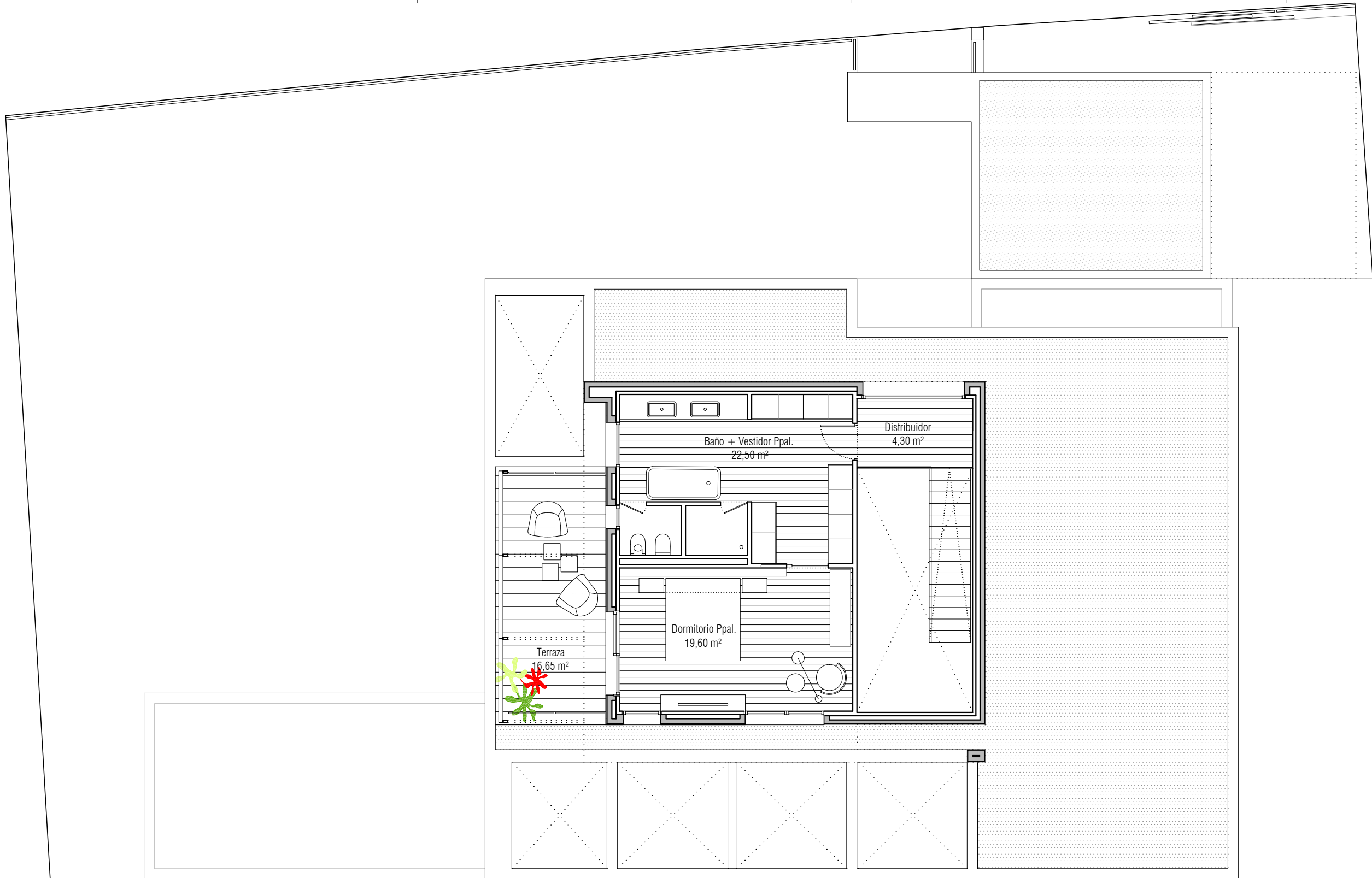
Qhomes14 SATÉLITES Vivienda 03

TIPO A Opción 1
 Planta Baja cota ±0,00
 ARQUITECTURA USOS Y SUP.

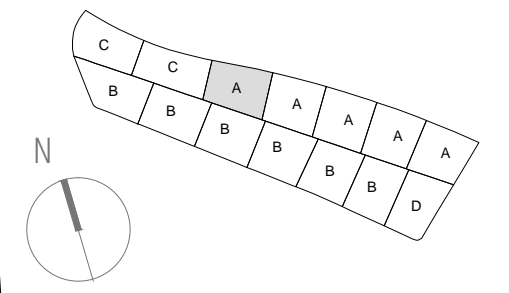


ANTEPROYECTO PARA 14 VIVIENDAS UNIFAMILIARES EN ÁREA DE DESARROLLO N°17, MAJADAHONDA, MADRID.

Las viviendas podrán sufrir ligeras modificaciones en función de las dimensiones definitivas y del proyecto arquitectónico final por necesidad de obra o por decisiones técnicas impuestas administrativamente o por la dirección facultativa. El mobiliario, césped, árboles, plantas, etc., así como todo elemento ornamental figura exclusivamente a título decorativo, no encontrándose incluido en los precios de venta, ni encontrándose reflejado con carácter contractual para las partes.



RESUMEN SUPERFICIES	
SUP. CONSTRUIDA PLANTA BAJA	192,50 m ²
SUP. CONSTRUIDA PLANTA PRIMERA	57,10 m ²
SUP. CONSTRUIDA PLANTA SÓTANO	109,55 m ²
SUP. CONSTRUIDA PERGOLAS, PORCHES Y APARCAMIENTO	113,15 m ²



Qhomes14^{SATÉLITES} Vivienda 03

TIPO A Opción 2
 Planta Primera cota +3,10
 ARQUITECTURA USOS Y SUP.



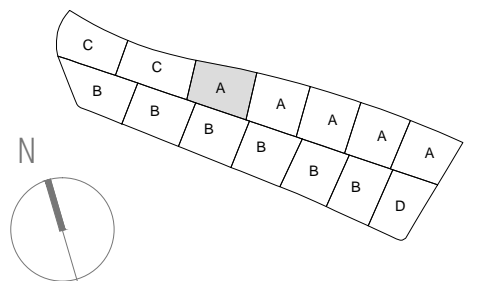
ANTEPROYECTO PARA 14 VIVIENDAS UNIFAMILIARES EN ÁREA DE DESARROLLO N°17, MAJADAHONDA, MADRID.

Las viviendas podrán sufrir ligeras modificaciones en función de las dimensiones definitivas y del proyecto arquitectónico final por necesidad de obra o por decisiones técnicas impuestas administrativamente o por la dirección facultativa. El mobiliario, césped, árboles, plantas, etc., así como todo elemento ornamental figura exclusivamente a título decorativo, no encontrándose incluido en los precios de venta, ni encontrándose reflejado con carácter contractual para las partes.





RESUMEN SUPERFICIES	
SUP. CONSTRUIDA PLANTA BAJA	192,50 m ²
SUP. CONSTRUIDA PLANTA PRIMERA	57,10 m ²
SUP. CONSTRUIDA PLANTA SÓTANO	109,55 m ²
SUP. CONSTRUIDA PERGOLAS, PORCHES Y APARCAMIENTO	113,15 m ²



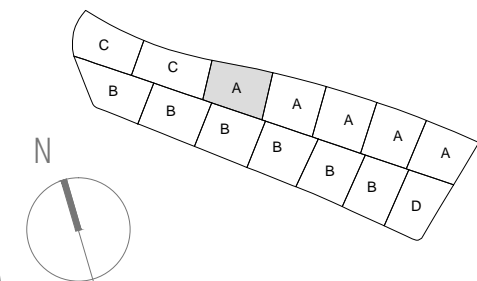
Qhomes14^{SATÉLITES} Vivienda 03

TIPO A Opción 2
 Planta Baja cota ±0,00
 ARQUITECTURA USOS Y SUP.



ANTEPROYECTO PARA 14 VIVIENDAS UNIFAMILIARES EN ÁREA DE DESARROLLO N°17, MAJADAHONDA, MADRID.

Las viviendas podrán sufrir ligeras modificaciones en función de las dimensiones definitivas y del proyecto arquitectónico final por necesidad de obra o por decisiones técnicas impuestas administrativamente o por la dirección facultativa. El mobiliario, césped, árboles, plantas, etc., así como todo elemento ornamental figura exclusivamente a título decorativo, no encontrándose incluido en los precios de venta, ni encontrándose reflejado con carácter contractual para las partes.



Qhomes14^{SATÉLITES} Vivienda 03

RESUMEN SUPERFICIES	
SUP. CONSTRUIDA PLANTA BAJA	192,50 m ²
SUP. CONSTRUIDA PLANTA PRIMERA	57,10 m ²
SUP. CONSTRUIDA PLANTA SÓTANO	109,55 m ²
SUP. CONSTRUIDA PERGOLAS, PORCHES Y APARCAMIENTO	113,15 m ²

TIPO A
Planta Sótano cota -2,90
ARQUITECTURA USOS Y SUP.



ANTEPROYECTO PARA 14 VIVIENDAS UNIFAMILIARES EN ÁREA DE DESARROLLO N°17, MAJADAHONDA, MADRID.

Las viviendas podrán sufrir ligeras modificaciones en función de las dimensiones definitivas y del proyecto arquitectónico final por necesidad de obra o por decisiones técnicas impuestas administrativamente o por la dirección facultativa. El mobiliario, césped, árboles, plantas, etc., así como todo elemento ornamental figura exclusivamente a título decorativo, no encontrándose incluido en los precios de venta, ni encontrándose reflejado con carácter contractual para las partes.

