

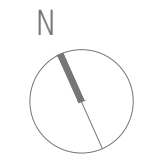
Baño + Vestidor Ppal.
22,50 m²

Distribuidor
4,40 m²

Terraza
19,15 m²

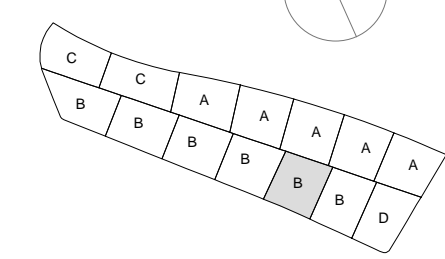
Dormitorio Ppal.
19,60 m²

RESUMEN SUPERFICIES	
SUP. CONSTRUIDA PLANTA BAJA	195,20 m ²
SUP. CONSTRUIDA PLANTA PRIMERA	56,65 m ²
SUP. CONSTRUIDA PLANTA SÓTANO	117,30 m ²
SUP. CONSTRUIDA PERGOLAS, PORCHES y APARCAMIENTO	118,30 m ²



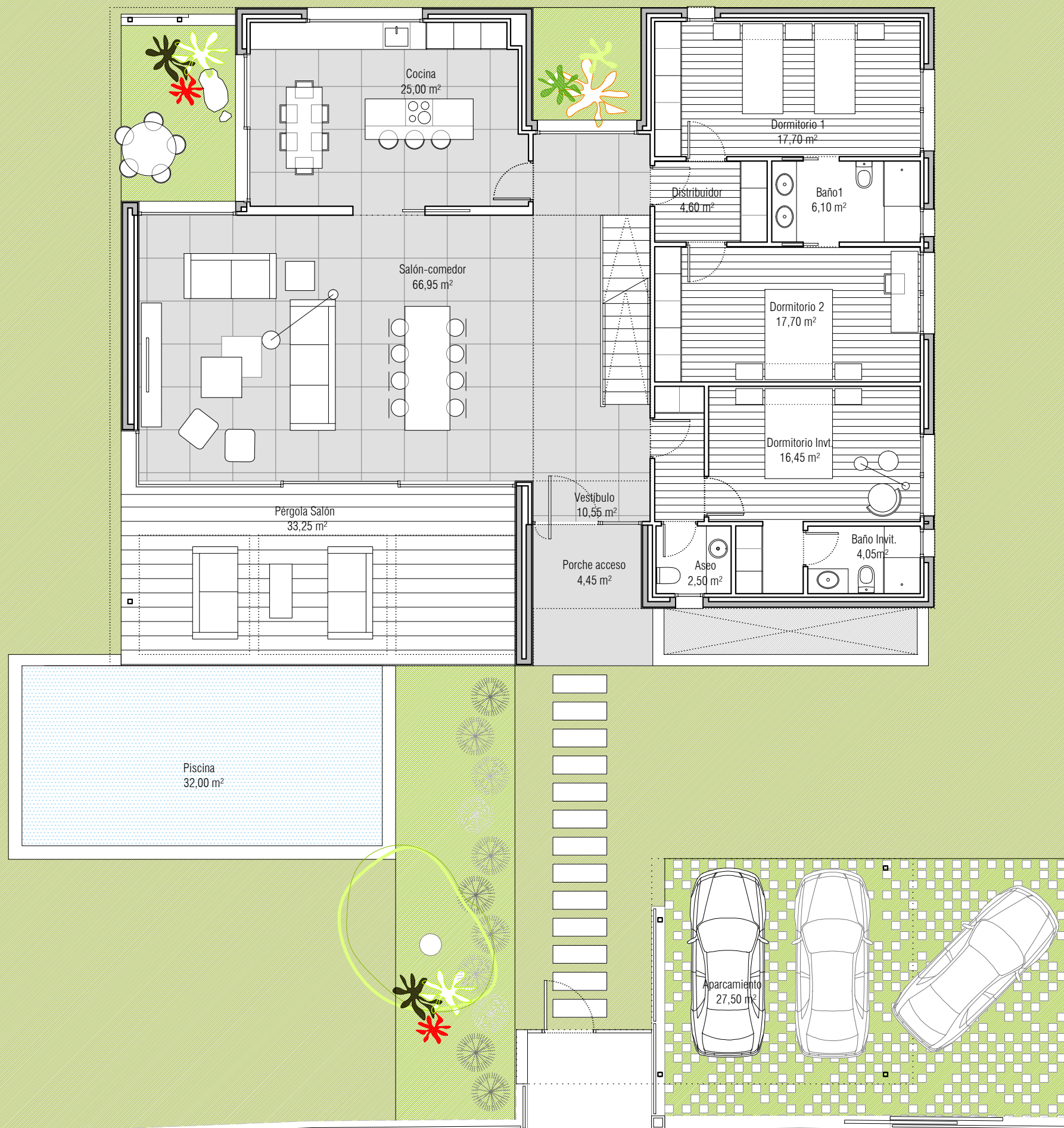
Qhomes14^{SATÉLITES} Vivienda 10

TIPO B
Planta Primera cota +3,10
ARQUITECTURA USOS Y SUP.

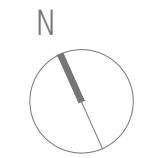


ANTEPROYECTO PARA 14 VIVIENDAS UNIFAMILIARES EN ÁREA DE DESARROLLO N°17, MAJADAHONDA, MADRID.

Las viviendas podrán sufrir ligeras modificaciones en función de las dimensiones definitivas y del proyecto arquitectónico final por necesidad de obra o por decisiones técnicas impuestas administrativamente o por la dirección facultativa. El mobiliario, césped, árboles, plantas, etc., así como todo elemento ornamental figura exclusivamente a título decorativo, no encontrándose incluido en los precios de venta, ni encontrándose reflejado con carácter contractual para las partes.

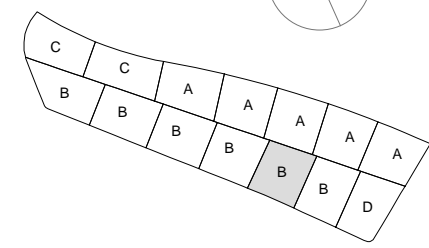


RESUMEN SUPERFICIES	
SUP. CONSTRUIDA PLANTA BAJA	195,20 m ²
SUP. CONSTRUIDA PLANTA PRIMERA	56,65 m ²
SUP. CONSTRUIDA PLANTA SÓTANO	117,30 m ²
SUP. CONSTRUIDA PERGOLAS, PORCHES y APARCAMIENTO	118,30 m ²



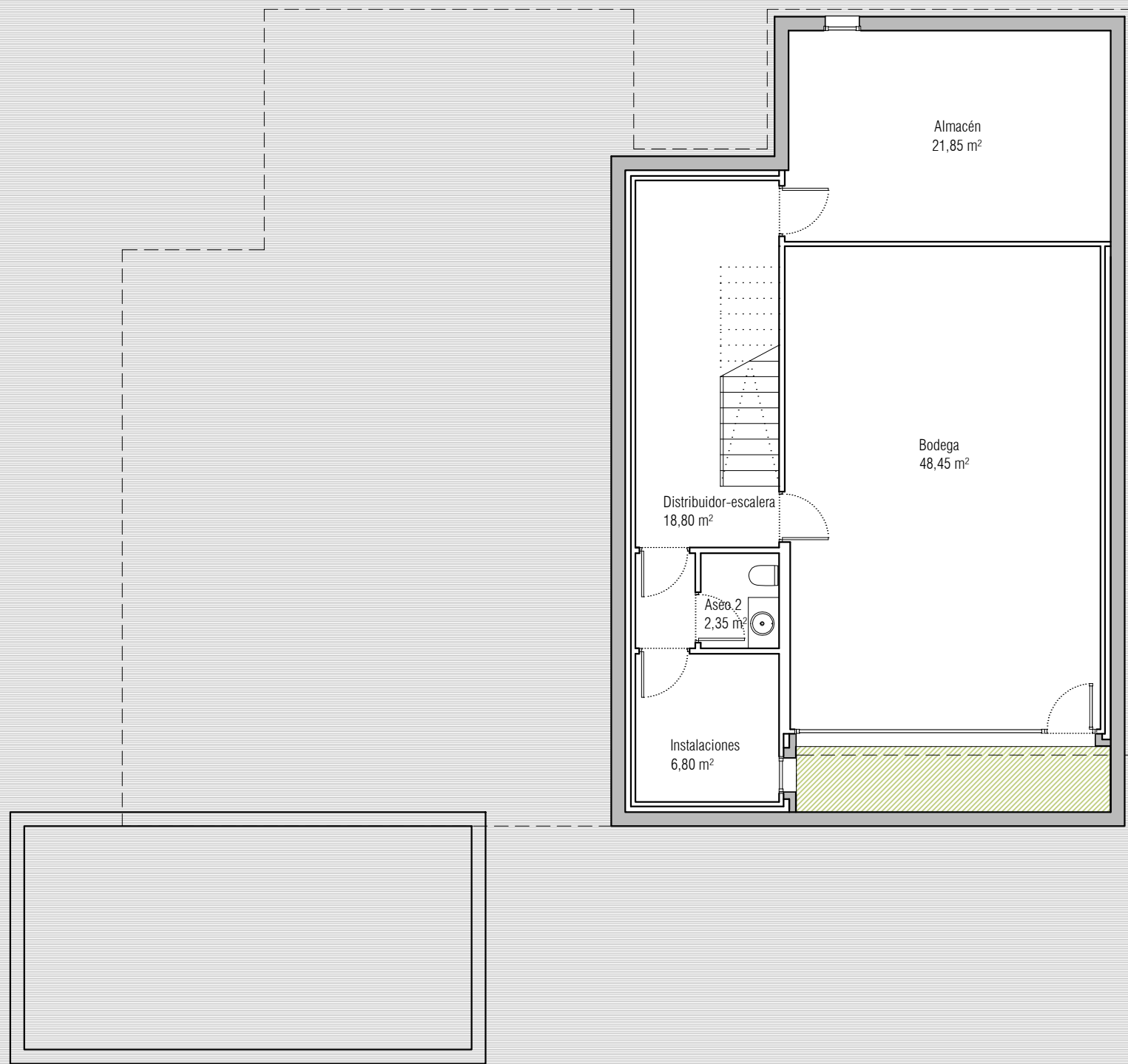
Qhomes14 SATÉLITES Vivienda 10

TIPO B
Planta Baja cota ±0,00
ARQUITECTURA USOS Y SUP.

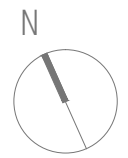


ANTEPROYECTO PARA 14 VIVIENDAS UNIFAMILIARES EN ÁREA DE DESARROLLO Nº17, MAJADAHONDA, MADRID.

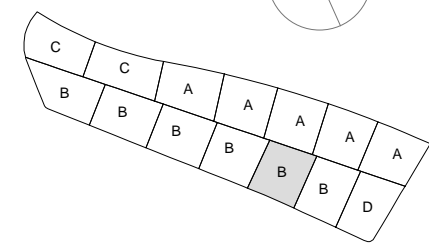
Las viviendas podrán sufrir ligeras modificaciones en función de las dimensiones definitivas y del proyecto arquitectónico final por necesidad de obra o por decisiones técnicas impuestas administrativamente o por la dirección facultativa. El mobiliario, césped, árboles, plantas, etc., así como todo elemento ornamental figura exclusivamente a título decorativo, no encontrándose incluido en los precios de venta, ni encontrándose reflejado con carácter contractual para las partes.



RESUMEN SUPERFICIES	
SUP. CONSTRUIDA PLANTA BAJA	195,20 m ²
SUP. CONSTRUIDA PLANTA PRIMERA	56,65 m ²
SUP. CONSTRUIDA PLANTA SÓTANO	117,30 m ²
SUP. CONSTRUIDA PERGOLAS, PORCHES y APARCAMIENTO	118,30 m ²



Qhomes14^{SATÉLITES} Vivienda 10



TIPO B
Planta Sótano cota -2,90
ARQUITECTURA USOS Y SUP.



ANTEPROYECTO PARA 14 VIVIENDAS UNIFAMILIARES EN ÁREA DE DESARROLLO Nº17, MAJADAHONDA, MADRID.

Las viviendas podrán sufrir ligeras modificaciones en función de las dimensiones definitivas y del proyecto arquitectónico final por necesidad de obra o por decisiones técnicas impuestas administrativamente o por la dirección facultativa. El mobiliario, césped, árboles, plantas, etc., así como todo elemento ornamental figura exclusivamente a título decorativo, no encontrándose incluido en los precios de venta, ni encontrándose reflejado con carácter contractual para las partes.

