

# PARCELACIÓN



## SUPERFICIES DE LAS PARCELAS

PARCELA TOTAL \_\_\_\_\_ 2.592,03 m<sup>2</sup>

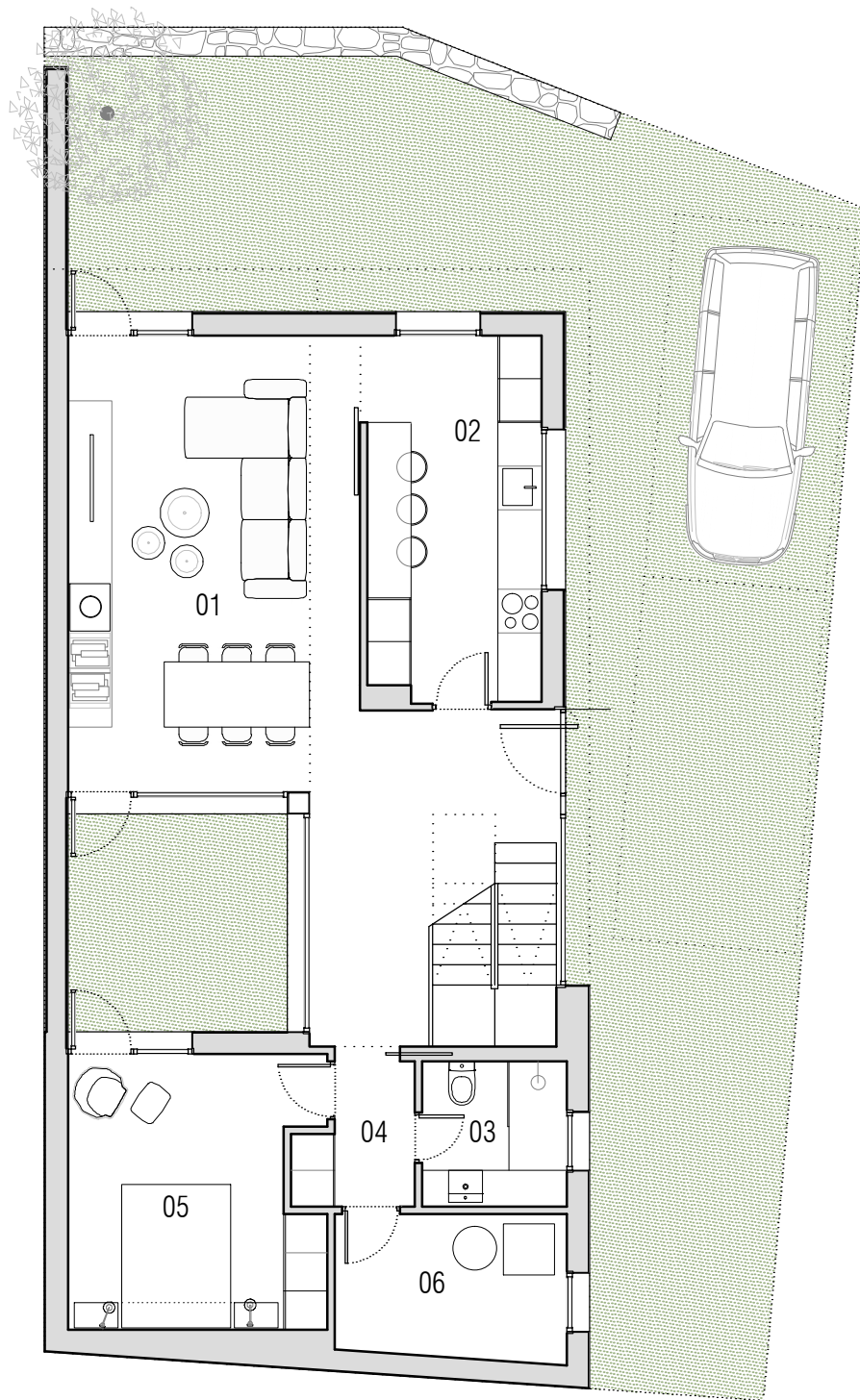
ZONAS COMUNES \_\_\_\_\_ 587,15 m<sup>2</sup>

V01	190,94 m <sup>2</sup>
V02	218,95 m <sup>2</sup>
V03	200,88 m <sup>2</sup>
V04	205,62 m <sup>2</sup>
V05	176,92 m <sup>2</sup>
V06	154,51 m <sup>2</sup>
V07	167,00 m <sup>2</sup>
V08	162,08 m <sup>2</sup>
V09	150,80 m <sup>2</sup>
APEADERO	149,44 m <sup>2</sup>
CASA RURAL	227,71 m <sup>2</sup>

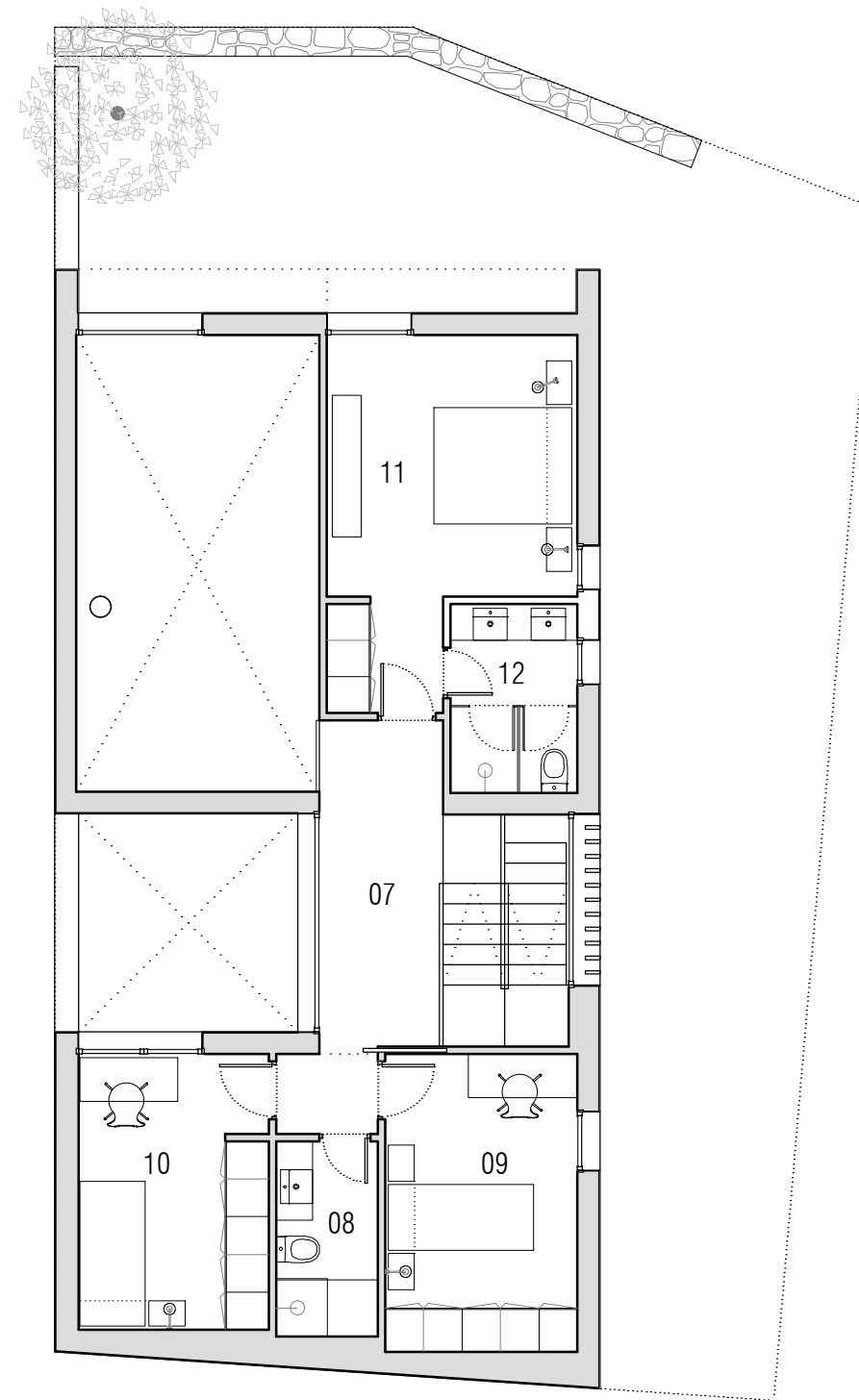
**Qhomes11**  
Navacerrada

## PROYECTO DE 9 VIVIENDAS UNIFAMILIARES + REHABILITACIÓN DE 2 VIVIENDAS EN NAVACERRADA

Las viviendas podrán sufrir ligeras modificaciones en función de las dimensiones definitivas y del proyecto arquitectónico final por necesidad de obra o por decisiones técnicas impuestas administrativamente o por la dirección facultativa. El mobiliario, césped, árboles, plantas, etc. así como todo elemento ornamental figura exclusivamente a título decorativo no encontrándose incluido en los precios de venta, ni encontrándose reflejado con carácter contractual para las partes.



PLANTA BAJA



PLANTA PRIMERA

PLANTA BAJA

01. VESTÍBULO SALÓN	40,45 m <sup>2</sup>
02. COCINA-OFICIO	12,00 m <sup>2</sup>
03. BAÑO 1	04,00 m <sup>2</sup>
04. DISTRIBUIDOR	02,95 m <sup>2</sup>
05. DORMITORIO 1	12,80 m <sup>2</sup>
06. INSTALACIONES	06,30 m <sup>2</sup>

TOTAL ÚTIL 78,50 m<sup>2</sup>

PLANTA PRIMERA

07. DISTRIBUIDOR DORMITORIOS	09,25 m <sup>2</sup>
08. BAÑO 2	03,75 m <sup>2</sup>
09. DORMITORIO 2	10,85 m <sup>2</sup>
10. DORMITORIO 3	09,95 m <sup>2</sup>
11. DORMITORIO PPAL.	14,90 m <sup>2</sup>
12. BAÑO PPAL.	04,55 m <sup>2</sup>

TOTAL ÚTIL 53,25 m<sup>2</sup>

TOTAL SUP.ÚTIL 131,75 m<sup>2</sup>

SUP. CONSTRUIDA P. BAJA 94,78 m<sup>2</sup>

SUP. CONSTRUIDA P.PRIMERA 71,09 m<sup>2</sup>

TOTAL SUP. CONSTRUIDA VIVIENDA 165,87 m<sup>2</sup>

