

PARCELACIÓN



SUPERFICIES DE LAS PARCELAS

PARCELA TOTAL 2.592,03 m²

ZONAS COMUNES 587,15 m²

V01 190,94 m²

V02 218,95 m²

V03 200,88 m²

V04 205,62 m²

V05 176,92 m²

V06 154,51 m²

V07 167,00 m²

V08 162,08 m²

V09 150,80 m²

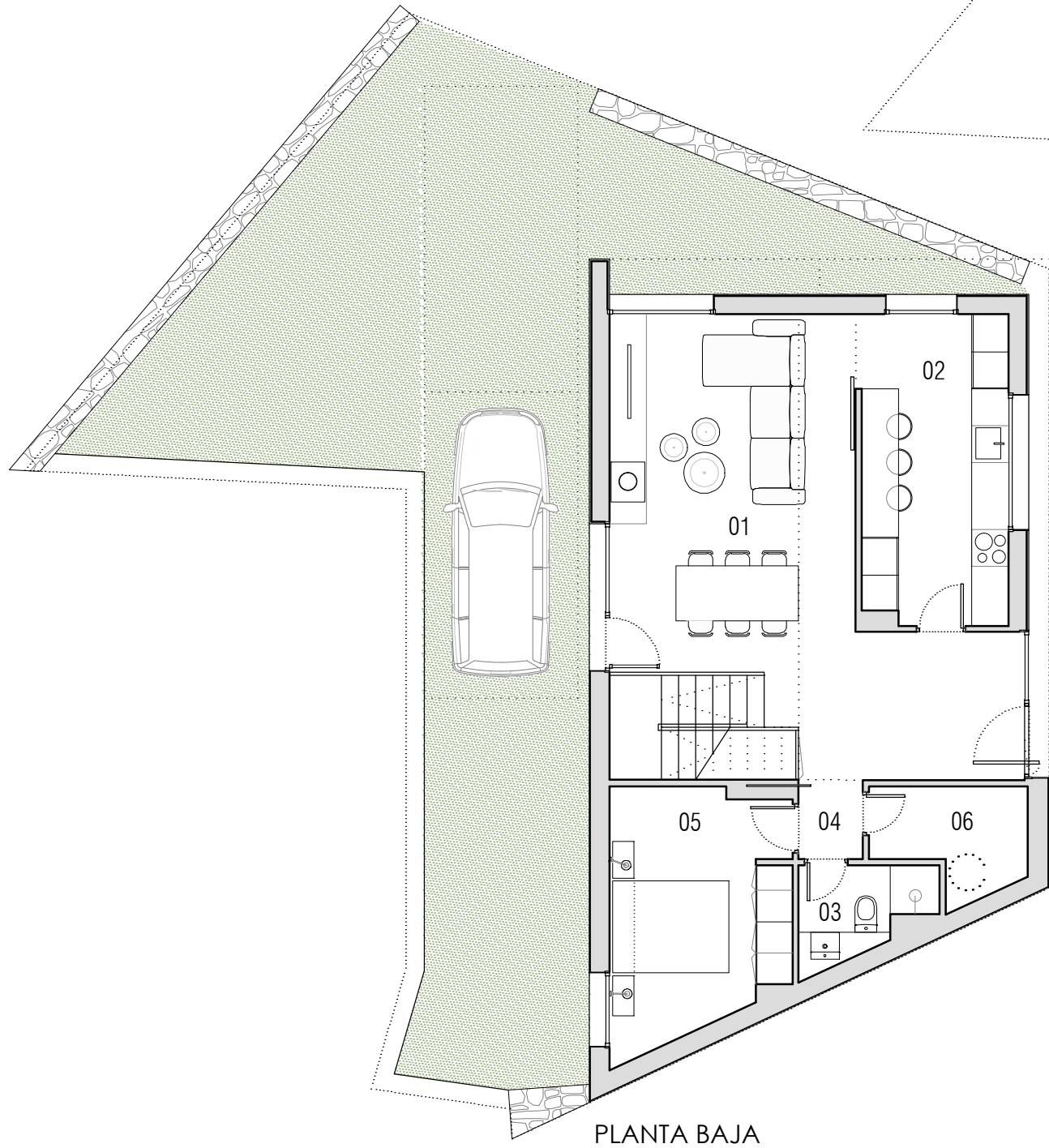
APEADERO 149,44 m²

CASA RURAL 227,71 m²

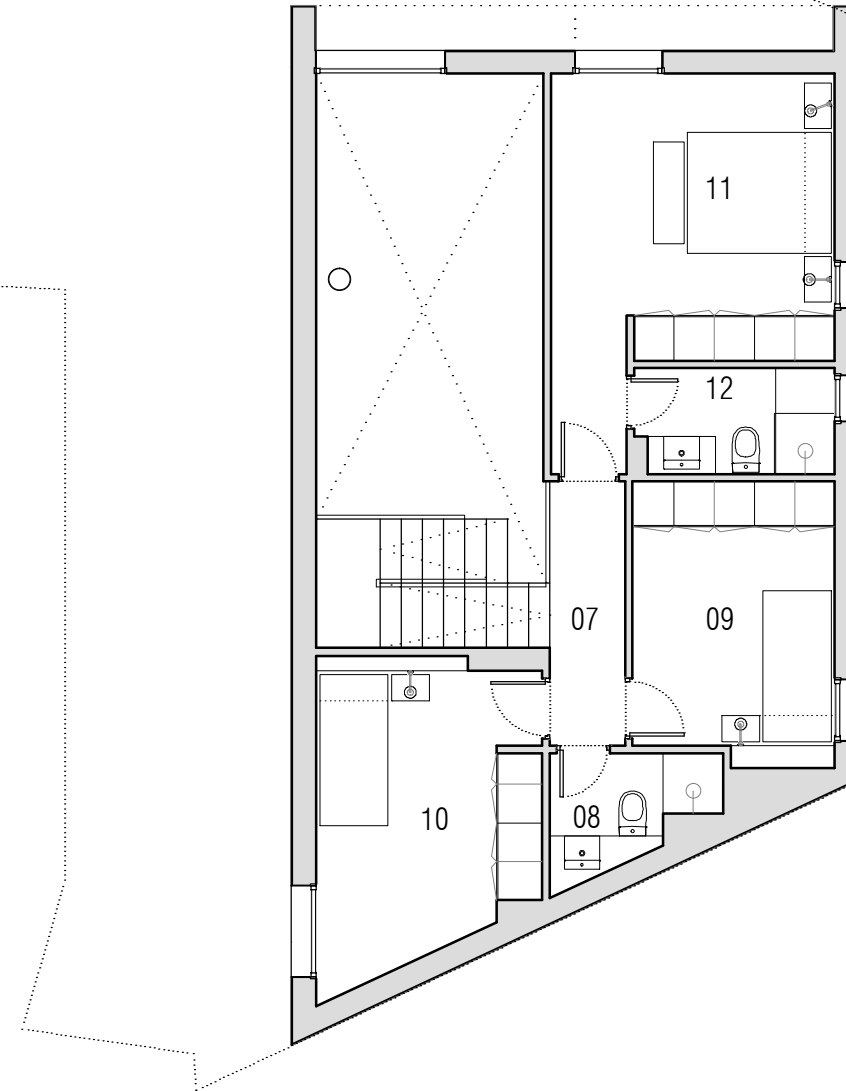


PROYECTO DE 9 VIVIENDAS UNIFAMILIARES + REHABILITACIÓN DE 2 VIVIENDAS EN NAVACERRADA

Las viviendas podrán sufrir ligeras modificaciones en función de las dimensiones definitivas y del proyecto arquitectónico final por necesidad de obra o por decisiones técnicas impuestas administrativamente o por la dirección facultativa. El mobiliario, césped, árboles, plantas, etc. así como todo elemento ornamental figura exclusivamente a título decorativo no encontrándose incluido en los precios de venta, ni encontrándose reflejado con carácter contractual para las partes.



PLANTA BAJA



PLANTA PRIMERA

PLANTA BAJA

01. VESTÍBULO SALÓN	37,35 m ²
02. COCINA-OFICIO	12,05 m ²
03. BAÑO 1	02,95 m ²
04. DISTRIBUIDOR	01,35 m ²
05. DORMITORIO 1	11,40 m ²
06. INSTALACIONES	03,85 m ²

TOTAL ÚTIL 68,95 m²

PLANTA PRIMERA

07. GALERIA DORMITORIOS	03,45 m ²
08. BAÑO 2	02,95 m ²
09. DORMITORIO 2	09,75 m ²
10. DORMITORIO 3	11,45 m ²
11. DORMITORIO PPAL.	15,70 m ²
12. BAÑO PPAL.	03,60 m ²

TOTAL ÚTIL 46,90 m²

TOTAL SUP.ÚTIL 115,85 m²

SUP. CONSTRUIDA P. BAJA 83,39 m²

SUP. CONSTRUIDA P.PRIMERA 59,25 m²

TOTAL SUP. CONSTRUIDA VIVIENDA 142,64 m²

