

# PARCELACIÓN



## SUPERFICIES DE LAS PARCELAS

PARCELA TOTAL 2.592,03 m<sup>2</sup>

ZONAS COMUNES 587,15 m<sup>2</sup>

V01 190,94 m<sup>2</sup>

V02 218,95 m<sup>2</sup>

V03 200,88 m<sup>2</sup>

V04 205,62 m<sup>2</sup>

V05 176,92 m<sup>2</sup>

V06 154,51 m<sup>2</sup>

V07 167,00 m<sup>2</sup>

V08 162,08 m<sup>2</sup>

V09 150,80 m<sup>2</sup>

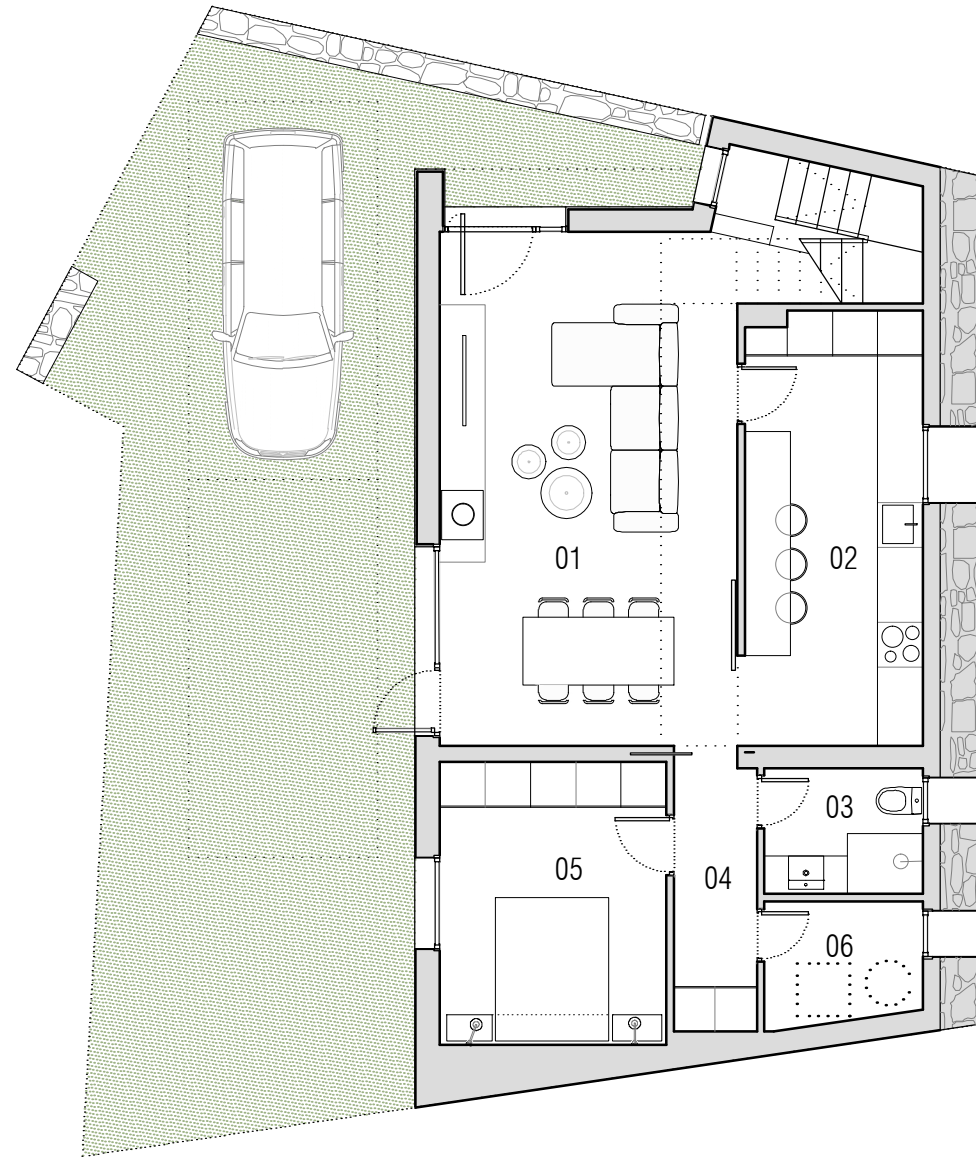
APEADERO 149,44 m<sup>2</sup>

CASA RURAL 227,71 m<sup>2</sup>

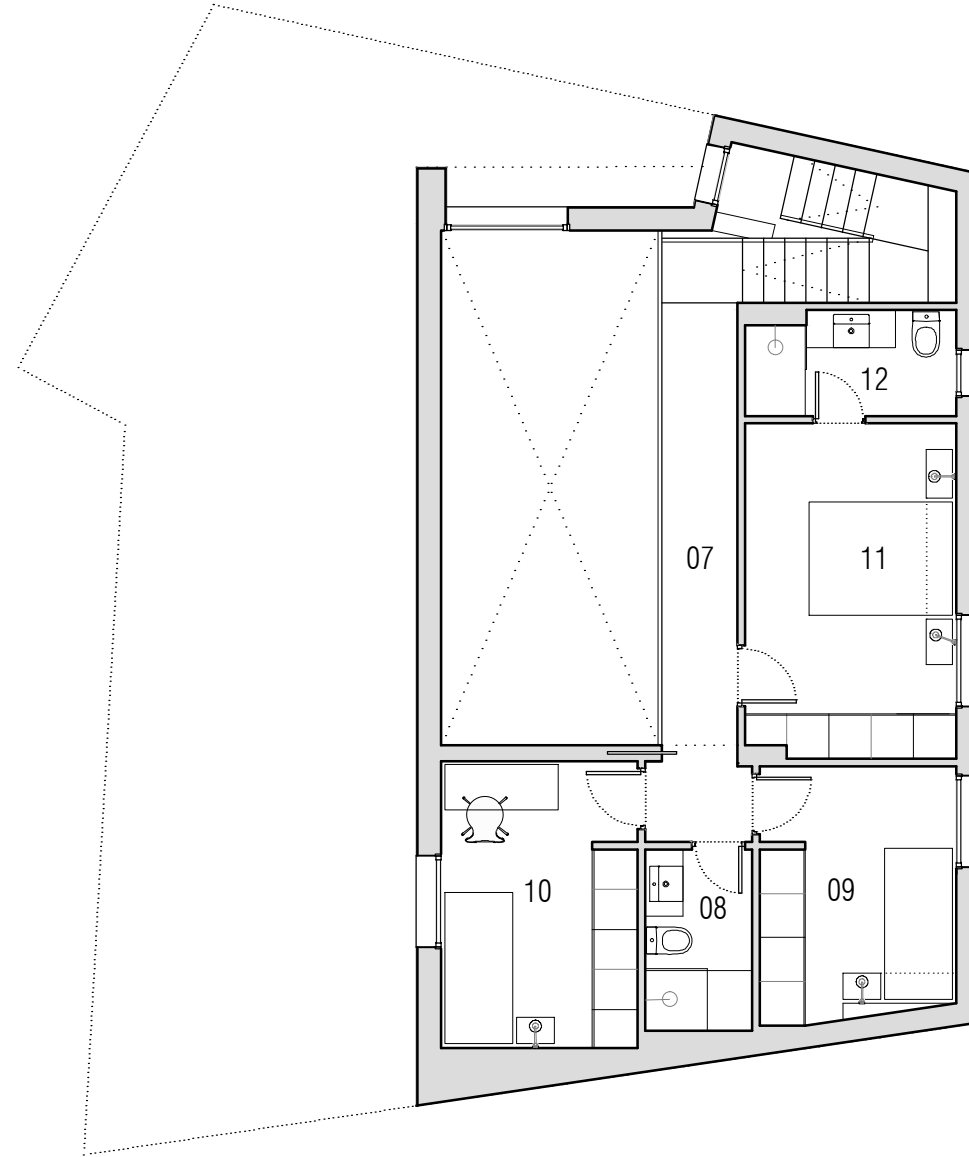


## PROYECTO DE 9 VIVIENDAS UNIFAMILIARES + REHABILITACIÓN DE 2 VIVIENDAS EN NAVACERRADA

Las viviendas podrán sufrir ligeras modificaciones en función de las dimensiones definitivas y del proyecto arquitectónico final por necesidad de obra o por decisiones técnicas impuestas administrativamente o por la dirección facultativa. El mobiliario, césped, árboles, plantas, etc. así como todo elemento ornamental figura exclusivamente a título decorativo no encontrándose incluido en los precios de venta, ni encontrándose reflejado con carácter contractual para las partes.



PLANTA BAJA



PLANTA PRIMERA

PLANTA BAJA

01. VESTÍBULO SALÓN	31,90 m <sup>2</sup>
02. COCINA-OFICIO	13,45 m <sup>2</sup>
03. BAÑO 1	03,45 m <sup>2</sup>
04. DISTRIBUIDOR	03,85 m <sup>2</sup>
05. DORMITORIO 1	11,25 m <sup>2</sup>
06. INSTALACIONES	03,30 m <sup>2</sup>

TOTAL ÚTIL 67,20 m<sup>2</sup>

PLANTA PRIMERA

07. DISTRIBUIDOR DORMITORIOS	07,55 m <sup>2</sup>
08. BAÑO 2	03,40 m <sup>2</sup>
09. DORMITORIO 2	08,55 m <sup>2</sup>
10. DORMITORIO 3	09,80 m <sup>2</sup>
11. DORMITORIO PPAL.	12,30 m <sup>2</sup>
12. BAÑO PPAL.	03,75 m <sup>2</sup>

TOTAL ÚTIL 45,35 m<sup>2</sup>

TOTAL SUP.ÚTIL 132,80 m<sup>2</sup>

SUP. CONSTRUIDA P. BAJA 87,86 m<sup>2</sup>

SUP. CONSTRUIDA P.PRIMERA 56,49 m<sup>2</sup>

TOTAL SUP. CONSTRUIDA VIVIENDA 144,35 m<sup>2</sup>

